

ÉCOLES & ASSOCIATIONS



# JOYEUSES PÂQUES 2026



Jeff de Bruges  
CHOCOLATIER CACAOCULTEUR

# Chers parents,

## Et si le chocolat permettait de financer vos projets ?

Les magasins Jeff de Bruges vous proposent de participer au financement des projets pédagogiques de l'école ou l'association périscolaire dont fait partie votre enfant.

En achetant les chocolats Jeff de Bruges, vous leur permettrez de réaliser des bénéfices sur le montant des ventes. De quoi contribuer à financer sorties scolaires, matériel et jeux éducatifs, équipements sportifs... tout en offrant un cadeau savoureux à vos proches !

## Comment procéder ?

1. Complétez le **bon de commande** figurant sur cette documentation.
2. Retournez-le à l'école ou à l'association accompagné du **règlement** (à l'ordre et à la date indiqués sur le bon de commande ou la note d'information transmise à votre enfant).
3. Les **bénéfices** contribueront au financement des projets pédagogiques de votre enfant.

## ENGAGÉS POUR UN CHOCOLAT PLUS RESPONSABLE !

Selon nous, il ne peut y avoir de bon chocolat sans une recherche d'équité, humaine et environnementale. Notre démarche RSE s'étend du cacao cultivé avec soin dans nos propres plantations, transformé avec excellence, jusqu'à sa vente dans nos magasins.

### Nos plantations responsables

En Équateur, notre cacao est cultivé avec soin et respect.

Certifié Rainforest Alliance, il incarne notre responsabilité :

- Zéro déforestation
- Protection de la biodiversité
- Gestion responsable de l'eau
- Conditions de travail équitables

### Notre savoir-faire

Depuis 40 ans, notre savoir-faire chocolatier allie créativité et responsabilité.

Chaque jour, nous faisons du chocolat un plaisir durable grâce à :

- Des ingrédients de qualité
- Des recettes toujours plus innovantes
- L'éco-conception de nos emballages

### Notre ancrage territorial

Entreprise française, nous cultivons la proximité avec nos clients.

Chaque magasin Jeff de Bruges est un acteur de son territoire :

- Créateur d'emplois
- Lieu de formation et d'accompagnement

Avec près de 500 points de vente, plus de 2 000 professionnels grandissent chaque jour avec nous.

### Nos magasins engagés

Dans chaque magasin Jeff de Bruges, les gestes durables sont quotidiens :

- Réduction de la consommation d'énergie et d'eau
- Tri et recyclage des déchets
- Lutte contre le gaspillage



Envie d'en savoir plus sur notre démarche responsable ?  
Flashez ce QR code

MARQUE PRÉFÉRÉE<sup>®</sup>  
des Français<sup>®</sup>

\*Étude réalisée du 12 au 17 juin 2024 par OpinionWay auprès d'un échantillon représentatif de 1 612 personnes de la population française de 18 ans et plus, dans la catégorie des enseignes de chocolat.

# LA pêche AUX canards !

LES 3 CANARDS  
90 G  
Chocolat au lait  
et sucre pétillant

13€95\*  
pour 100 g : 15,50 €



## LES PETITS NOUVEAUX !

## LES OURS DE Pâques!

LE SACHET DE 8 OURS  
96 G

Chocolat au lait,  
Cookies & Cream

7€60\*  
pour 100 g : 7,92 €



\*Prix de vente TTC maximum.  
Les canards : chocolat au lait 36% de cacao. Fèves de cacao d'Afrique de l'Ouest.  
Les ours : chocolat au lait 35% de cacao. Fèves de cacao d'Équateur.





# LES BALLOTINS DE Pâques

CHOCOLAT AU LAIT  
35% DE CACAO  
MINIMUM

CHOCOLAT NOIR  
60% DE CACAO  
MINIMUM



Ingrédients  
d'origine naturelle



LE BALLOTIN  
DE 250 G  
20 CHOCOLATS ASSORTIS  
**16€20\***  
pour 100 g : 6,48 €



LE BALLOTIN  
DE 500 G  
40 CHOCOLATS ASSORTIS  
**32€40\***  
pour 100 g : 6,48 €



LE BALLOTIN  
DE 750 G NET  
60 CHOCOLATS ASSORTIS  
**48€60\***  
pour 100 g : 6,48 €

NOS PETITS ANIMAUX EN CHOCOLAT  
sont "presque" trop mignons  
pour être croqués !



Praliné et éclats de  
noisettes caramélisées



Praliné et riz  
soufflé



Praliné avec sucre  
pétillant



Praliné moelleux



Duo praliné et  
ganache caramel



Caramel gourmand



Moelleux au chocolat



Praliné avec sucre  
pétillant



Praliné tendre



Praliné et noix de  
coco caramélisée



Praliné croustillant  
aux éclats de crêpe  
dentelle



Praliné avec éclats de  
noisettes



Praliné tendre

\*Prix de vente TTC maximum.



# LES ŒUFS GARNIS DE Pâques



**SERVICE OFFERT!**  
NOUS ÉCRIVONS SUR VOS ŒUFS  
**le prénom**  
DE VOS ENFANTS.



*Chocolat*  
**CROUSTILLANT**  
CRÊPE DENTELLE  
et AMANDES



L'ŒUF GARNI  
DE CHOCOLATS  
DE PÂQUES

**13 CM - 240 G**  
Chocolat au lait/noir/blanc

**23€80\***  
pour 100 g : 9,92 €

**15 CM - 325 G**  
Chocolat au lait/noir

**29€95\***  
pour 100 g : 9,22 €



Chocolat noir



Chocolat au lait



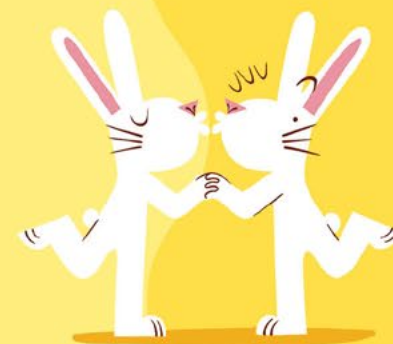
Chocolat blanc

L'ŒUF CROUSTILLANT  
GARNI DE CHOCOLATS  
DE PÂQUES

Chocolat au lait aux éclats  
d'amandes et de crêpe dentelle

**13 CM - 250 G**  
**25€80\***  
pour 100 g : 10,32 €

**15 CM - 370 G**  
**32€40\***  
pour 100 g : 8,76 €



LA POULE ET SES PETITS ŒUFS  
**220 G**

Nos poules sont  
accompagnées  
d'un assortiment de petits  
œufs de Pâques.

Chocolat au lait ou chocolat noir

**20€70\***  
pour 100 g : 9,41 €



LES  
**ANIMAUX**  
À croquer

JEFF, LE LAPIN  
CHOCOLATIER  
**120 G**

Chocolat au lait

**16€20\***  
pour 100 g : 13,50 €



\*Prix de vente TTC maximum.

Les œufs de Pâques : chocolat au lait 35% de cacao minimum, chocolat noir 59% de cacao minimum.

Les poules : chocolat au lait 35% de cacao minimum, chocolat noir 59% de cacao minimum. Fèves de cacao d'Équateur.  
Le lapin : chocolat au lait 36% de cacao. Fèves de cacao d'Afrique de l'Ouest.



# LES SACHETS DE Pâques



LE SACHET  
D'ŒUFS COQUILLE  
**260 G**  
2 recettes de praliné dans  
une coquille de sucre coloré

**16€85\***  
pour 100 g : 6,48 €



Praliné tendre  
ou praliné et éclats  
de crêpe dentelle



LE SACHET D'ŒUFS  
SOUS ALUMINIUM  
**265 G**  
Assortiment de 10 recettes

**17€20\***  
pour 100 g : 6,49 €



Suprême de chocolat  
au sucre pétillant



Praliné avec  
éclats d'amandes  
caramélisées et miel



Praliné et éclats  
de crêpe dentelle



Ganache chocolat  
noir d'Équateur



Praliné noisettes façon  
pâte à tartiner



Praliné et noix  
de coco caramélisée



Praliné et éclats  
de maïs toasté



Praliné et éclats de noisettes caramélisées



# LES LAPINS EN guimauve



UNE GUIMAUVE  
BIEN  
MOUSSEUSE

24H À 48H  
DE REPOS  
AVANT L'ENROBAGE

LA BOITE DE 28 LAPINS  
EN GUIMAUVE ENROBÉS  
DE CHOCOLAT AU LAIT

**280 G**  
**18€80\***  
pour 100 g : 6,71 €



\*Prix de vente TTC maximum.  
Les lapins en guimauve : fèves de cacao d'Afrique de l'Ouest.







# LES GIANDUJAS AUX deux noisettes

Pour les amateurs de fondant et de croquant, notre fameux gianduja, ce praliné aux noisettes lisse et onctueux, accueille deux noisettes caramélisées. Irrésistible !

LA BOITE EN MÉTAL  
**260 G**

**25€75\***  
pour 100 g : 9,90 €



Retrouvez la liste des ingrédients des articles présentés dans ce catalogue sur le site [www.programme-ecoles-jeffdebruges.fr](http://www.programme-ecoles-jeffdebruges.fr) ainsi que dans nos boutiques auprès de nos conseillers.

**POUR VOTRE SANTÉ, PRATIQUEZ UNE ACTIVITÉ PHYSIQUE RÉGULIÈRE. [WWW.MANGERBOUGER.FR](http://WWW.MANGERBOUGER.FR)**

CRÉATION ET RÉALISATION : AGENCE CREASET 2026 - CRÉDITS PHOTOS : NICOLAS RICHEL. PHOTOS NON CONTRACTUELLES - DANS LA LIMITE DES STOCKS DISPONIBLES - TARIFS VALABLES JUSQU'AU 5 AVRIL 2026. JEFF DE BRUGES DIFFUSION SAS AU CAPITAL DE 16 000 000 € - RCS MEAUX 448 989 947 00024.



PEFC 10-31-1157 / CERTIFIÉ PEFC / [PEFC-FRANCE.ORG](http://PEFC-FRANCE.ORG)

\*Prix de vente TTC maximum.